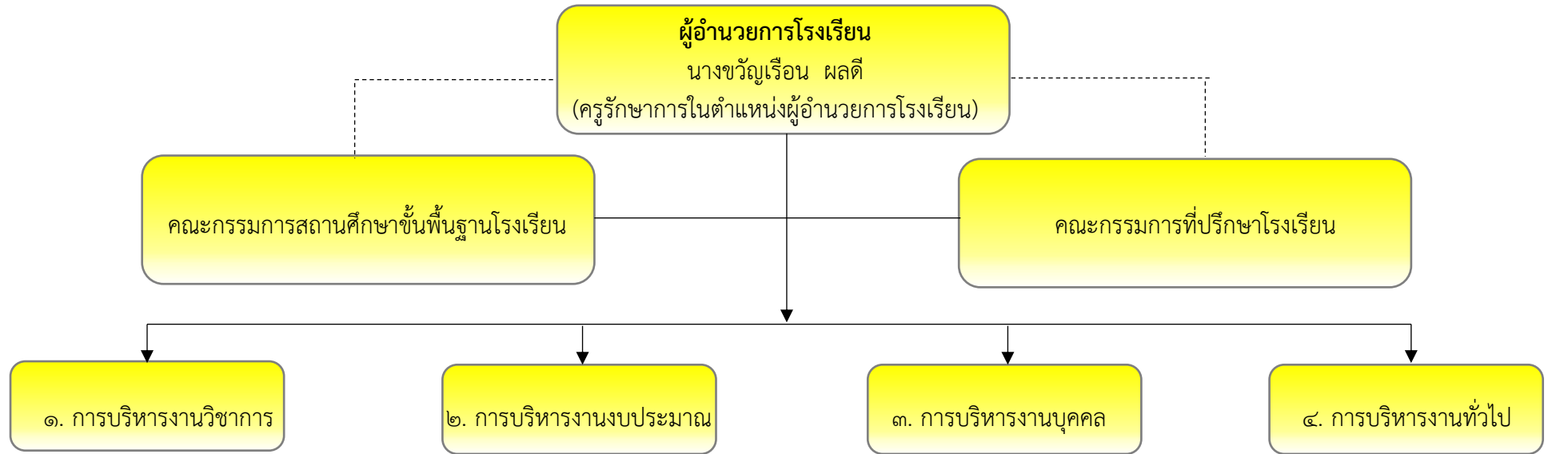




## ขอบข่ายและภารกิจการบริหารงานโรงเรียนบ้านคลองเตย



- ๑.๑ การพัฒนาหลักสูตรสถานศึกษา
- ๑.๒ การพัฒนาระบบการเรียนรู้อ
- ๑.๓ การวัด ประเมินผลและเทียบโอนผลการศึกษา
- ๑.๔ การวิจัยเพื่อพัฒนาคุณภาพการศึกษา
- ๑.๕ การพัฒนาสื่อ นวัตกรรมและเทคโนโลยีทางการศึกษา
- ๑.๖ การพัฒนาแหล่งเรียนรู้
- ๑.๗ การนิเทศการศึกษา
- ๑.๘ การพัฒนาระบบประกันคุณภาพภายในสถานศึกษา
- ๑.๙ การแนะนำการศึกษา
- ๑.๑๐ ลูกเสือ – เนตรนารี
- ๑.๑๑ การส่งเสริมวิชาการแก่ชุมชนและหน่วยงานอื่น
- ๑.๑๒ การให้ความร่วมมือกับหน่วยงานอื่น
- ๑.๑๓ งานอื่นๆ ที่เกี่ยวข้องกับงานบริหารวิชาการ

- ๒.๑ การจัดทำและเสนอของบประมาณ
- ๒.๒ การจัดสรรงบประมาณ
- ๒.๓ การติดตาม ประเมินผลและรายงานการใช้จ่ายเงิน ผลการดำเนินการ
- ๒.๔ การระดมทรัพยากรและการลงทุนเพื่อการศึกษา
- ๒.๕ การบริหารการเงิน
- ๒.๖ การบริหารบัญชี
- ๒.๗ การบริหารพัสดุและสินทรัพย์
- ๒.๘ รายละเอียดเงินเดือน
- ๒.๙ สหกรณ์ออมทรัพย์ครูนครราชสีมา
- ๒.๑๐ การตอบขอขอบคุณและใบอนุญาตขาด
- ๒.๑๑ หลักฐานการนำส่งเงินรายได้แผ่นดิน
- ๒.๑๒ ค่าเช่าบ้าน ค่ารักษาพยาบาล ค่าการศึกษาบุตร
- ๒.๑๓ งานอื่นๆ ที่เกี่ยวข้องกับงานบริหารงบประมาณ

- ๓.๑ การวางแผนอัตรากำลังและกำหนดแต่งตั้ง
- ๓.๒ การสรรหาและบรรจุแต่งตั้ง
- ๓.๓ การเสริมสร้างประสิทธิภาพในการปฏิบัติราชการ
- ๓.๔ วินัยและการรักษาวินัย
- ๓.๕ งานสวัสดิการบุคลากรในโรงเรียน
- ๓.๖ การพัฒนาระบบเครือข่ายและข้อมูลสารสนเทศ
- ๓.๗ การจัดระบบบริหารและการพัฒนาองค์กร
- ๓.๘ การประชาสัมพันธ์งานการศึกษา
- ๓.๙ การจัดระบบควบคุมภายในหน่วยงาน
- ๓.๑๐ การพิจารณาเลื่อนขั้นเงินเดือน, ก.พ.7
- ๓.๑๑ คำสั่งโรงเรียน
- ๓.๑๒ คำสั่งหน่วยงานอื่น
- ๓.๑๓ งานอื่นๆ เช่น หนังสือรับรองเงินเดือน, การลา ฯลฯ

- ๔.๑ การดำเนินงานธุรการ
- ๔.๒ งานเลขานุการคณะกรรมการสถานศึกษาขั้นพื้นฐาน
- ๔.๓ งานดูแลอาคารสถานที่และสภาพแวดล้อม
- ๔.๔ การจัดทำสำมะโนผู้เรียน
- ๔.๕ การรับนักเรียน
- ๔.๖ งานบริการสาธารณะ
- ๔.๗ งานโครงการอาหารกลางวันนักเรียน
- ๔.๘ อาหารเสริม (นม)
- ๔.๙ งานสาธารณสุขขั้นมูลฐานโรงเรียน
- ๔.๑๐ ระบบดูแลช่วยเหลือนักเรียนขาดแคลน
- ๔.๑๑ งานกีฬา – กรีฑานักเรียน
- ๔.๑๒ งานประชาธิปไตยในโรงเรียน
- ๔.๑๓ งานอื่นๆ เช่น สหกรณ์โรงเรียน, หนังสือรับรองนักเรียน ฯลฯ

